



DICK

Traditionsmarke der Profis

Den beste kombinasjon Dick kniver og Rapid Steel

Skarpe kniver – en selvfølgelighet

- Dra kniven lett igjennom – alltid en skarp knivegg
- Ergonomisk utforming for raskt og sikkert arbeid
- Rapid Steel / MasterSteel polish – Polerte skjerpstaver retter opp og polerer kniveggen
- Rapid Steel / MasterSteel HyperDrill – Skjerpstaver med superfin slip fjerner ujevnheter

**Ny
fiskeknivserie**



Rapid Steel
polish
9 0080 00

Rapid Steel
HyperDrill
9 0081 00



Master Steel
HyperDrill
9 0082 00

Master Steel
polish
9 0083 00



- Sklisikkert ergonomisk håndtak
- Polert og slitesterkt knivblad
- Hygienisk korrekt – ingen åpning mellom blad og håndtak

Så enkelt er det å bruke Rapid Steel:

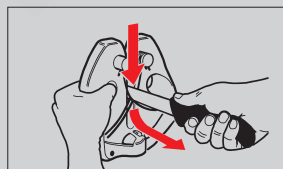
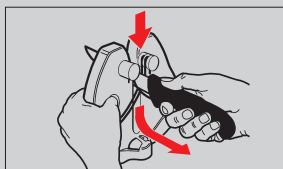
Press kniven lett ned og dra den samtidig mot deg i en bueformet bevegelse.
Feil: Ikke trykk kniven ned, for så å dra den til deg.

Gjenta dette noen ganger – og resultatet er en skarp kniv.

Tips:

Legg kniven din over på den ene siden i åpningen slik at du får en korrekt føring.

- Da oppnår du et optimalt resultat.



Kniver . Verktøy . Skjerpstål . Slipemaskiner

www.dick.de

ERGOGRIP, den komplette knivserien

Stikkniv



● ● ● ○ 15 cm = 5 7/8" 8 2006 15
 ● ● ● ○ 18 cm = 6 3/4" 8 2006 18
 ● ● ● ○ 21 cm = 8" 8 2006 21

Utbeiningskniv, bredt blad



● ● ● ○ 13 cm = 5" 8 2259 13
 ● ● ● ○ 15 cm = 5 3/4" 8 2259 15
 ● ● ● ○ 18 cm = 6 3/4" 8 2259 18

Utbeiningskniv, skandinavisk form



15 cm = 5 3/4" 8 2278 15

Utbeiningskniv, buet blad



fleksibel

● ● ● ○ 13 cm = 5" 8 2981 13
 ● ● ● ○ 15 cm = 5 3/4" 8 2981 15

Utbeiningskniv, buet blad



halv fleksibel

● ● ● ○ 13 cm = 5" 8 2982 13
 ● ● ● ○ 15 cm = 5 3/4" 8 2982 15

Utbeiningskniv, buet blad



stiv

● ● ● ○ 13 cm = 5" 8 2991 13
 ● ● ● ○ 15 cm = 5 3/4" 8 2991 15

Utbeiningskniv



fleksibel

13 cm = 5" 8 2980 13
 15 cm = 5 3/4" 8 2980 15
 18 cm = 6 3/4" 8 2980 18

stiv

13 cm = 5" 8 2990 13
 15 cm = 5 3/4" 8 2990 15

Utbeiningskniv



13 cm = 5" 8 2993 13
 15 cm = 5 3/4" 8 2993 15

Slakterkniv



15 cm = 5 3/4" 8 2348 15 ● ● ● ○ 23 cm = 8 3/4" 8 2348 23
 18 cm = 6 3/4" 8 2348 18 ● ● ● ○ 26 cm = 10" 8 2348 26
 ● ● ● ○ 21 cm = 8" 8 2348 21 ● ● ● ○ 30 cm = 11 3/4" 8 2348 30

Flåkniv



● ● ● ○ 15 cm = 5 3/4" 8 2264 15
 18 cm = 7" 8 2264 18

Sorteringskniv



13 cm = 5" 8 2369 13 18 cm = 6 3/4" 8 2369 18
 15 cm = 5 3/4" 8 2369 15 21 cm = 8" 8 2369 21

Fiskefileteringskniv, halv fleksibel



15 cm = 6" 8 2417 15 21 cm = 8" 8 2417 21
 18 cm = 7" 8 2417 18

Nedskjæringskniv, kuleslip



● 21 cm = 8 1/4" 8 2425 21K 26 cm = 10" 8 2425 26K

Fiskekniv



10 cm = 3 3/4" 8 2420 10

Tarm og innvollskniv



● ● ● ○ 15 cm = 5 3/4" 8 2139 15

Sprettekniv



10 cm = 4" 8 1340 10

● ● ● ○ ● Leveres også med sort, gult, rødt, grønt, blått og brunt håndtak

Skjærebrett



(Str. 1/1), kan brukes på begge sider
 580 x 325 x 18 mm = 23 x 13 x 3/4" 9 1530 00-12
 (Str. 1/2), kan brukes på begge sider
 265 x 325 x 18 mm = 10 1/2 x 13 x 3/4" 9 1265 00-12

(Str. 1/1), med stoppere
 580 x 325 x 18 mm = 23 x 13 x 3/4" 9 1530 01-12
 (Str. 1/2), med stoppere
 265 x 325 x 18 mm = 10 1/2 x 13 x 3/4" 9 1265 01-12

Stålhanske, rustfrie ringer, for høyre- og venstrehandte



Gr. 0 XS 5 Finger 9 1655 00
 Omkrets hånd 15 cm / 6" (grønn)
 Gr. 1 S 5 Finger 9 1655 01
 Omkrets hånd 18 cm / 7" (hvit)
 Gr. 2 M 5 Finger 9 1655 02
 Omkrets hånd 20 cm / 8" (rød)
 Gr. 3 L 5 Finger 9 1655 03
 Omkrets hånd 23 cm / 9" (blå)
 Gr. 4 XL 5 Finger 9 1655 04
 Omkrets hånd 25 cm / 10" (orange)

Fiskefinesaks



20 cm = 8" 9 0081 20

Fiskebeinstang



9 0152 16

Fiskebeinspinsett



9 0154 13

Fiskeskrape



10 x 6,5 cm = 4" x 3 1/2" 9 1076 00

Lakesprøyte



9 0050 00

Lakemåler



19 cm = 7 1/2" 9 0003 19

Dick Combi, polish/fin slip Ø



25 cm = 10" 7 5882 25

Dick Scandic, fin/standard slip Ø



25 cm = 10" 7 4712 25

Kokkestål, standard slip



25 cm = 10" 7 5171 25
 30 cm = 12" 7 5171 30

Dick diamant



25 cm = 10" 7 9203 25

Østersåpner



9 1094 00

Østersåpner



9 1096 00

Lakseknif



32 cm = 12 1/2" 8 1150 32

Lakseknif, kuleslip



32 cm = 12 1/2" 8 1150 32K

Kokkekniv, bølgeslip



30 cm = 12" 8 5448 30

RS-75
 Hurtig sliping.
 Lett og sikker betjening med
 diamantbelagte slipesteiner.



9 8060 00

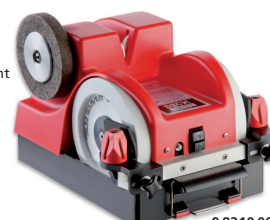
RS-150 Duo

Hurtig sliping og
 skjerpning.
 Magnet for nøyaktig og
 riktig vinkel på eggen samt
 sikker sliping.
 Poleringskive for best
 mulig resultat.
 Lang levetid og skånsom
 mot kniven.



9 8050 00

SM-111
 Våt-sliping, skjerpning og
 polering.
 Magnet for nøyaktig og
 riktig vinkel på eggen samt
 sikker sliping.
 Poleringskive for best
 mulig resultat.
 Lang levetid og skånsom
 mot kniven.



9 8210 00

EUROCUT, fiskeknivserien Nyhet

Filleteringskniv



21 cm = 8 1/4" 8 0780 21-01

Kuttekniv



fleksibel

13 cm = 5" 8 0781 13-01

fleksibel

15 cm = 6" 8 0781 15-01

Kuttekniv



halv fleksibel

13 cm = 5" 8 0782 13-01

halv fleksibel

15 cm = 6" 8 0782 15-01

Kuttekniv



halv fleksibel

15 cm = 6" 8 0783 15-01